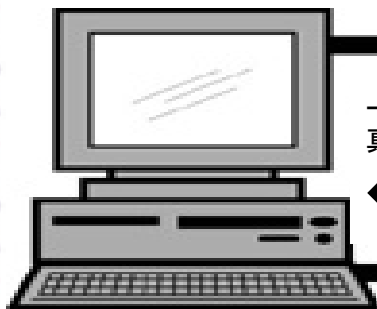


なるほど使えるワード活用術

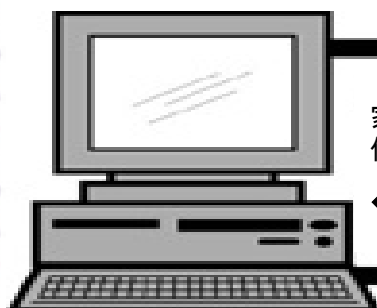


ワードの優れた編集機能を紹介します。オートシェイプやクリップアートの機能を使っての絵手紙風はがきや画像処理の機能を利用した写真入りのオリジナルカレンダーを作ってみませんか？

◆ 募集期間：平成23年1月7日（木）～平成23年1月15日（土）
※はがきは必着，Eメール・FAX・来所は午後5時まで

期 日	時 間	内 容
1月29日（土）	13:00～16:00	オートシェイプやクリップアートの機能を使ったもらってうれしいはがき作り
1月30日（日）	13:00～16:00	画像処理の機能を利用したオリジナルカレンダー作り

家庭で使えるエクセル活用術



仕事で使うことの多いエクセルも、関数やデータベース機能を使うと家庭でも活用できます。毎日の健康やカロリーコントロール、家計簿や住所録の管理をパソコンでやってみませんか？

◆ 募集期間：平成23年1月7日（木）～平成23年1月29日（土）
※はがきは必着，Eメール・FAX・来所は午後5時まで

期 日	時 間	内 容
2月19日（土）	13:00～16:00	関数を使った日々の健康管理やカロリーコントロール
2月20日（日）	13:00～16:00	データベース機能を使った家計簿の管理や住所録の管理

申込みについて

- ◆ 募集対象：16歳以上（ワード・エクセルの基本操作ができる方）
- ◆ 定員：30名
- ◆ 受講料：各1,500円
- ◆ 教材費：各300円
- ◆ 講師：三上 洋子【パソコン講師】
- ◆ 申込方法：①往復はがき，Eメール，FAX 又は来所してお申込みください。
 ②往復はがきでお申込みの方は，**1講座につき1枚**で下記の〈往復はがき記入例〉を参考にしてください。なおEメール，FAXでお申込みの方も同じ項目を記入してください。
 ③当センターのホームページからもEメールでお申込みできます。
 ④来所でお申込みの方は，はがき・メール・FAXのいずれかで返信いたします。
 はがきで返信をご希望の方は，**通常はがきを1枚持参**して，1階の相談コーナーにお越しください。
- ◆ 結果通知：「なるほど使えるワード活用術」平成23年1月22日(土)まで
 「家庭で使えるエクセル活用術」平成23年2月5日(土)まで
 ※結果通知は上記の期日までに申込み方法に応じて返信いたします。期日を過ぎても返信がない場合には，電話【0296(24)1151】でお問い合わせください。
- ◆ その他：応募者が定員を超えた場合は抽選となります。その場合，下記の日程で一般公開にて抽選を行い，受講者を決定いたします。
 「なるほど使えるワード活用術」平成23年1月16日(日) 午前10時～
 「家庭で使えるエクセル活用術」平成23年1月30日(日) 午前10時～



(往信の表面) (往信) 〒308-0843 筑西市野殿1371 茨城県県西生涯 学習センター 「パソコン講座」 申込係	(返信の裏面) ※この紙面は，センター で記入します。	〈往復はがき記入例〉	
(返信の表面) (返信) (申込者の) 郵便番号 住 所 氏 名	(往信の裏面) 1 「希望講座名」 2 氏名 (ふりがな) 3 性別 4 年齢 (〇〇歳代) 5 〒・住所 6 電話番号 7 FAX番号(FAXでお申 込みの方)		



関東鉄道常総線大田郷駅徒歩8分
(案内板あり)

問い合わせ先
 指定管理者（運営）財団法人茨城県教育財団
 茨城県県西生涯学習センター
 筑西市野殿 1371 番地(〒308-0843)
 電話 0296-24-1389 (相談コーナー)・1151(事務室)
 FAX 0296-24-1450
<http://www.kensei.gakusyu.ibk.ed.jp>
 e-mail: info@kensei.gakusyu.ibk.ed.jp

個人情報、当講座に関するもののほかには使用いたしません。